

# Parco

The background image shows the interior of a large, historic building undergoing renovation. The space is characterized by high, vaulted ceilings and large, multi-paned windows that allow natural light to filter in, creating a warm, golden glow. A central wooden door is flanked by two arched windows. To the left and right, blue metal scaffolding is visible, indicating ongoing work. Two people are standing in the room, one near the left window and another near the central door, providing a sense of scale to the vast space. The walls are light-colored and show some signs of wear and peeling plaster.

**Parma Contemporanea**  
Piantare il seme della cultura contemporanea a Parma

**Open Call per una Guida Visionaria**  
2025/26



# Come l'arte **co**ntemporanea può cambiare la nostra relazione con il mondo naturale?



# Come l'arte **co**ntemporanea può **co**involgere le nuove generazioni?



# Come la **collaborazione** tra arte e impresa può creare valore e benessere **condiviso**?



**L'arte contemporanea ci ispira a immaginare, osare e approcciare dialetticamente il futuro — un'attività essenziale in quest'epoca di grandi cambiamenti.**

ParCO è il nuovo luogo dedicato all'arte contemporanea a Parma, uno spazio dove coltivare la cultura con dinamiche partecipative. La sua missione è promuovere la sperimentazione artistica, la rigenerazione e il dialogo sociale con uno sguardo rivolto al futuro.

ParCO contribuirà all'evoluzione della città di Parma in una comunità proiettata in avanti, ricca di cultura, dove le idee mettono radici e crescono.



# Indice

---

## **Parte I      Panoramica e obiettivi**

Piantare il seme della cultura contemporanea

---

## **Parte II      Contesto e storia**

Parma, il quartiere e l'edificio

---

## **Parte III      Open Call per il reclutamento di una guida visionaria**

Costruire le basi della trasformazione culturale

---

## **Parte IV      Appendice**

Termini e materiali di supporto

---



## Panoramica e Obiettivi

# Piantare il seme della cultura contemporanea



# Piantare il seme della cultura contemporanea

Parma è una città in cui convivono storia, arte e innovazione: uno dei centri più dinamici del nord Italia, costantemente classificato tra le migliori città italiane per qualità della vita.

La posizione della città all'interno della Food Valley italiana e le sue profonde radici artistiche, dall'eredità operistica di Verdi e alla narrazione cinematografica di Bertolucci, fino alla collezione inestimabile dello CSAC (Centro Studio e Archivio della Comunicazione), offrono un patrimonio culturale unico. Per costruire il proprio futuro, Parma affronta le sfide climatiche, sociali ed economiche, promuovendo al contempo una cultura orientata al cambiamento e al progresso.

Parma è pronta ad una trasformazione ambiziosa, guidata dalla sua nomina a Capitale Europea dei Giovani 2027 e dalla partecipazione di una società civile sempre più attiva. Forte della sua storia culturale, gastronomica e artistica, la città guarda al futuro con slancio e determinazione.

Parma è alle soglie di  
**un'audace trasformazione,**  
un momento destinato a  
**definire il suo futuro.**



L'ambizione è chiara:  
posizionare Parma  
**come faro dell'arte  
contemporanea,**  
utilizzando l'espressione  
artistica come catalizzatore  
per plasmare **un paesaggio  
culturale orientato al  
futuro.**





# Introduzione a ParCO

ParCo sarà uno spazio di creazione collaborativa, un luogo aperto ad artisti e pensatori, imprenditori, attivisti e ai cittadini di Parma. Non sarà solo una realtà culturale, sarà anche un centro di scambio e produzione, una piattaforma per comprendere e affrontare le sfide che caratterizzano il nostro mondo, un luogo aperto dove passare il tempo libero.

ParCO sarà un luogo dove, attraverso l'arte e la pratica creativa, troveremo soluzioni comuni a questioni globali urgenti, come l'emergenza climatica e le crescenti disuguaglianze sociali.

ParCO aprirà la città a nuove espressioni creative, collegherà comunità diverse e svilupperà un approccio alla produzione culturale orientato a un futuro sostenibile.

ParCO sarà uno spazio pubblico e aperto, dove le varie generazioni si incontrano per passare il tempo libero insieme e dare sfogo alla propria creatività.





# Preparare il futuro

ParCO è un invito a ripensare Parma come un laboratorio vivo di arte contemporanea, incontro e visione.

Un luogo dove la creatività apre nuovi orizzonti, dove le differenze generano dialogo, e dove la cultura si fa gesto rigenerativo, capace di prendersi cura delle persone, del territorio e del nostro futuro comune. Uno spazio fondato sui principi di apertura e accessibilità per tutti, sia dal punto di vista dell'edificio sia da quello dei contenuti.

A guidare questo cammino, tre valori che consideriamo essenziali: **Curiosità, Connessione, Coraggio.**

E tre pilastri fondamentali:  
**Pianeta, Persone, Nuove Prospettive.**





# Curiosità

## ParCO vuole:

### **Cambiare la mentalità**

Parma è una città ricca di potenzialità per affermarsi sulla scena culturale internazionale: il suo patrimonio architettonico, le risorse disponibili e i talenti emergenti ne costituiscono una base solida. Per valorizzarne appieno l'eredità, è necessario affiancare alla celebrazione del passato una rinnovata apertura alla sperimentazione. Attraverso interventi creativi si potrà alimentare un cambiamento culturale capace di ispirare e rigenerare la città in chiave contemporanea.

### **Sostenere il rischio e la sperimentazione**

A fianco di un ricco panorama istituzionale, Parma può oggi ampliare lo spazio dedicato alle forme culturali emergenti. ParCO si propone come motore di questa evoluzione, promuovendo un approccio culturale ispirato al mondo delle start-up, fondato su sperimentazione, coraggio e apertura al rischio. Attraverso festival, piattaforme e nuove opportunità per i talenti creativi, ci proponiamo di stimolare l'innovazione culturale e rafforzare il legame tra la città e il suo pubblico.

### **Ridefinire il pubblico di Parma**

L'identità culturale di Parma è in continua evoluzione, arricchita dalla crescente diversità sociale che arriva da tutta Italia e dal mondo. In questo contesto, l'arte contemporanea può diventare uno specchio di una società sempre più plurale. Attraverso una programmazione multiculturale, residenze internazionali e visioni globali, sarà possibile rafforzare le connessioni tra le comunità e contribuire a ridisegnare il paesaggio culturale della città in modo più aperto e partecipato.



# Collaborazione

## **ParCO vuole:**

### **Integrare e realizzare nuove prospettive**

Ispirato da collaborazioni pubblico-private di successo, ParCO promuoverà la collaborazione interdisciplinare, attraendo a Parma talenti globali e proiettando Parma sulla scena mondiale. Arte, performance, musica, moda, cibo e innovazione digitale si intrecceranno per dar vita a un ecosistema culturale vibrante e dinamico.

### **Unificare e comunicare**

La vivacità e la ricchezza dell'offerta culturale di Parma rappresentano un grande potenziale, che può essere ulteriormente valorizzato attraverso una maggiore connessione tra le diverse realtà. Un'agenda culturale condivisa, una mappatura più strutturata e una piattaforma digitale accessibile potranno favorire una partecipazione più ampia e una maggiore visibilità. In questo contesto, ParCO si propone come un catalizzatore di sinergie, collaborando per armonizzare e amplificare il panorama culturale esistente.

### **Riformulare il patrimonio per il futuro**

Parma vanta una storia di innovazione profondamente radicata nel territorio, che spazia dalla botanica alla gastronomia, fino alle scienze della vita. ParCO rappresenta un'opportunità per rileggere i luoghi del patrimonio culturale cittadino come spazi aperti al confronto e all'azione, in dialogo con le grandi sfide del presente e del futuro.



# Coraggio

### ParCO vuole:

#### Valorizzare i talenti locali

Una nuova generazione di artisti emergenti, molti dei quali con esperienze di formazione all'estero, sta facendo ritorno a Parma, portando con sé visioni fresche e prospettive internazionali. ParCO sosterrà e potenzierà questa energia creativa, offrendo spazi di espressione, occasioni di formazione nell'ambito dell'arte pubblica e opportunità di dialogo con la comunità, affinché la creatività diventi un bene condiviso e accessibile a tutti.

#### Pianificare a lungo termine

La strategia culturale può generare opportunità concrete per le future generazioni, forte delle solide collaborazioni pubblico-private sviluppatesi a Parma negli ultimi anni. Una visione curatoriale chiara e una programmazione culturale di lungo respiro permetteranno di tradurre questo potenziale in un impatto duraturo sul territorio.

#### Coltivare sostenibilità e rigenerazione

La sostenibilità rappresenta un pilastro fondamentale della missione di ParCO. Dalla gestione operativa alla programmazione artistica, privilegeremo risorse locali, promuoveremo il riuso creativo e metteremo in discussione i modelli tradizionali di produzione culturale. Un cambio di prospettiva per fare dell'arte uno strumento per immaginare nuovi modi di affrontare le sfide del cambiamento climatico.





### Pianeta

Integrare rigenerazione, natura e sostenibilità nelle pratiche artistiche.



### Persone

Valorizzare l'arte come piattaforma di dialogo sociale e di democrazia.



### Prospettive

Utilizzare l'arte come catalizzatore di nuovi modelli imprenditoriali sostenibili.



# Il percorso di ParCO

Seguito ideale dell'esperienza di lavoro condivisa di Parma Capitale Italiana della Cultura 2020+21, "Parma, io ci sto!", in collaborazione con il Comune di Parma e con il supporto dello studio londinese The Place Bureau, ha avviato alla fine del 2023 un percorso partecipato con gli stakeholder del territorio per immaginare un progetto dedicato all'arte contemporanea come nuovo spazio simbolo della città.

Una riflessione basata su tre principi guida: la creazione di un'istituzione per l'arte contemporanea, l'attivazione di una partnership pubblico-privata e la valorizzazione dell'Ospedale Vecchio come spazio vivo e connesso alla comunità.

Attraverso focus group, visite sul campo e un workshop esplorativo, è stato possibile analizzare il contesto sociale e culturale, raccogliere visioni condivise e delineare una strategia d'insieme con un piano d'azione concreto per il futuro del progetto.





# Chi siamo

L'idea nasce da una proposta dell'Associazione "Parma, io ci sto!" in sinergia con il Comune di Parma, e con il contributo strategico dello studio londinese The Place Bureau. A seguito, infatti, dell'esperienza maturata da Parma Capitale Italiana della Cultura 2020+21, frutto di una partnership pubblico-privata, è stato avviato un percorso di riflessione condivisa con gli stakeholder del territorio da cui è scaturita una sfida ambiziosa: dare forma a uno spazio culturale radicalmente contemporaneo, concepito come motore di visione, partecipazione e dialogo con il tessuto urbano e sociale.

## Il Comune di Parma

Come protagonista nel panorama culturale italiano, il Comune di Parma sponsorizza una vasta gamma di eventi artistici che testimoniano il suo impegno nel promuovere la creatività e le arti. La città ospita numerosi festival, mostre e spettacoli durante l'anno, spaziando dalla musica classica e dall'opera all'arte contemporanea e al teatro. In particolare, Parma è stata designata Capitale Italiana della Cultura nel 2020 e 2021, consolidando ulteriormente il suo ruolo di centro per l'innovazione culturale e l'espressione artistica. Attraverso il suo sostegno ad artisti locali e internazionali, il Comune di Parma svolge un ruolo fondamentale nel nutrire sia la comunità artistica che l'eredità culturale della città.

## "Parma, io ci sto!"

Fortificata dal ricco patrimonio storico, gastronomico e artistico della città, "Parma, io ci sto!" si impegna a sostenere e realizzare progetti e iniziative di eccellenza e progresso economico-sociale. L'Associazione, fondata nel 2016 da Alessandro Chiesi, Guido Barilla, Andrea Pontremoli, Unione Parmense degli Industriali e Fondazione Cariparma, conta oggi oltre 150 associati e si pone l'obiettivo di fare sistema mettendo a valore le competenze di ognuno per realizzare un disegno complessivo di sviluppo del territorio.



## Contesto e Storia

# Parma, il quartiere e l'edificio

# Parma tra tradizione e innovazione

Celebre per la musica, l'arte e la tradizione culinaria, Parma è riconosciuta dall'UNESCO come Città Creativa della Gastronomia e proietta la sua identità oltre i confini locali, rafforzando il dialogo con il contesto nazionale e internazionale.

Oggi la città vive di un ambizioso equilibrio tra tradizione e futuro. L'Università richiama studenti e ricercatori da tutta Italia e dal mondo, portando con sé energia giovane e dinamica. Allo stesso tempo Parma è un crocevia multiculturale, con un quarto dei suoi abitanti composto da italiani di prima generazione, che contribuiscono a renderla una comunità viva, aperta e inclusiva.

La presenza di aziende locali e multinazionali di rilievo, in particolare nei settori agroalimentare, farmaceutico e meccanico, consolida il ruolo della città come polo produttivo e innovativo.

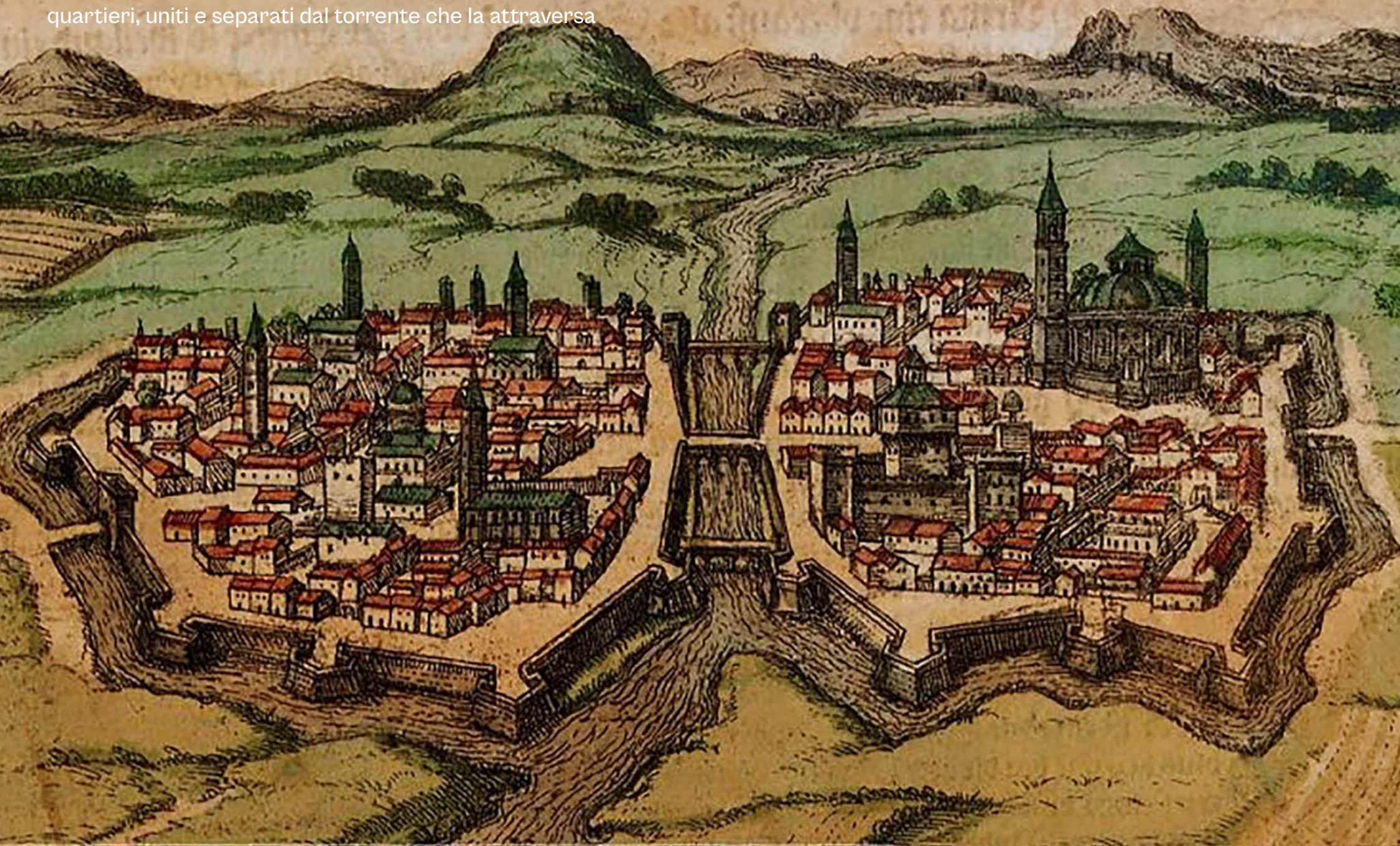
Riconoscimenti come Capitale Italiana della Cultura 2020+21 e la designazione a Capitale Europea dei Giovani 2027 testimoniano la sua vocazione a guardare al futuro, rafforzando la sua identità di città europea capace di innovare senza perdere il legame con le proprie radici.

**Parma**, una città europea capace di **innovare** senza perdere il legame con le proprie **radici**.



## Una città radicata nella creatività

Fondata nel 183 a.C., Parma nasce attorno a due principali quartieri, uniti e separati dal torrente che la attraversa





## Capitale Italiana della Cultura 2020+21

Un'esperienza di successo, nata da un innovativo partenariato pubblico-privato e capace di portare una nuova visione innovativa alla comunità cittadina.





## Parma Capitale Europea dei Giovani 2027

Con sguardo al futuro, Parma mira a reimmaginare il futuro delle nuove generazioni, facendole protagoniste attive del cambiamento. In questo contesto, ParCO sarà sede delle attività della Capitale Europea dei Giovani 2027.

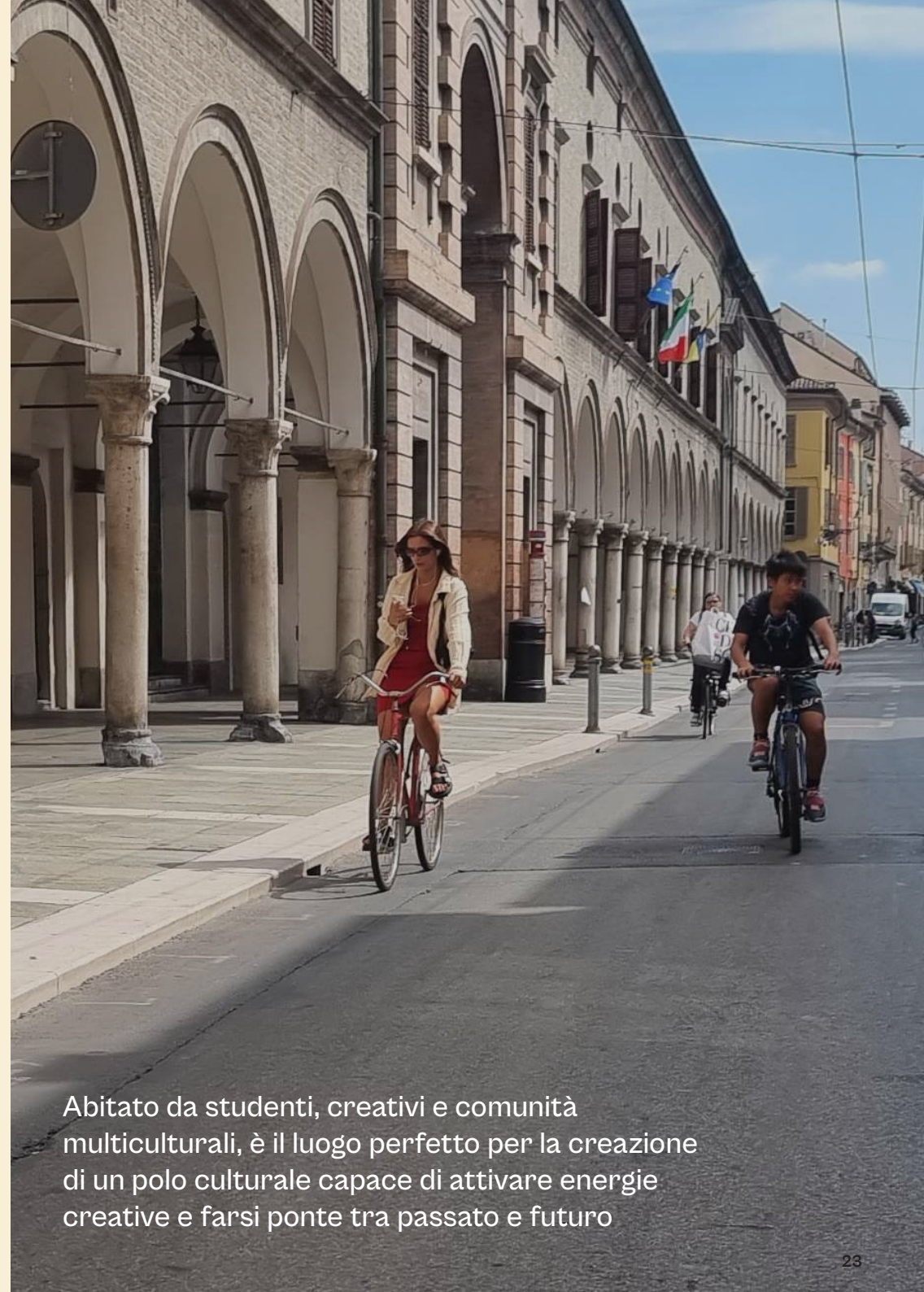


Parma  
*European  
Youth Capital  
2027*



# Il quartiere Oltretorrente

La sede di ParCO, all'interno dell'Ospedale Vecchio nel cuore dello storico quartiere dell'Oltretorrente, si integra perfettamente nella vita culturale di Parma. Noto per il suo spirito di resistenza, la cultura radicale e il pensiero alternativo, il quartiere è da tempo abitato da studenti, creativi e comunità multiculturali e contribuisce a formare un tessuto urbano dinamico ed eterogeneo.



Abitato da studenti, creativi e comunità multiculturali, è il luogo perfetto per la creazione di un polo culturale capace di attivare energie creative e farsi ponte tra passato e futuro



## Il quartiere Oltretorrente di Parma

L'Oltretorrente è storicamente un quartiere operaio, vivace e diversificato, segnato da tensioni sociali e culturali, luogo di resistenza ed emarginazione, ma anche di vitalità quotidiana.

Se il centro di Parma  
è custode della  
cultura tradizionale,  
**l'Oltretorrente offre  
un terreno fertile per  
il futuro.**





## **Parco Ducale**

Adiacente al complesso dell'Ospedale Vecchio, un ampio e storico parco cittadino che offre l'opportunità di realizzare programmi di arte pubblica, in uno spazio di commistione tra arte e natura.





## Connettere la creatività

In stretta connessione con il Parco Ducale e il quartiere Oltretorrente, l'edificio si trova all'interno di un più ampio complesso culturale che ospita alcune aule universitarie, la biblioteca civica e l'archivio di stato della città di Parma.





# Una nuova vita per l'Ospedale Vecchio

ParCO avrà sede nell'antico complesso dell'Ospedale Vecchio, un simbolo di cura civica e servizio alla comunità e uno dei più antichi edifici italiani di architettura ospedaliera. Fondato nel 1201, oggi vanta una maestosa architettura rinascimentale del XV secolo, pronta per essere ripensata per il futuro.

Intimamente intrecciato con la memoria collettiva della città, la trasformazione dell'Ospedale in uno spazio per l'arte contemporanea ne ridefinisce il ruolo per le generazioni future. L'architettura monumentale, con soffitti altissimi, una navata scenografica e spazi pieni di luce, attualmente in fase di restauro grazie un finanziamento di circa 18 milioni di euro, rappresenta un'occasione unica per dare vita a una nuova icona dell'arte contemporanea – uno sfondo ideale per installazioni, eventi e incontri di livello internazionale.

Una **rete dinamica** di istituzioni civiche e culturali – dai parchi alle biblioteche, dagli archivi alle associazioni – rafforzerà il ruolo di ParCO come attore chiave in **un ecosistema di conoscenza, creatività e produzione artistica.**



# Un luogo di connessione e collaborazione

Inserito in un contesto ricco di istituzioni culturali e civiche, ParCO sarà un luogo di connessione e collaborazione interdisciplinare, aperto alla partecipazione attiva della comunità.

Accanto al legame con il quartiere, il progetto dialogherà con le principali istituzioni culturali della città, dal Teatro Regio e il Complesso monumentale della Pilotta, che rappresentano la tradizione storica, allo CSAC – Centro Studi e Archivio della Comunicazione, custode di una collezione di arte e design di livello internazionale, fino al Palazzo del Governatore e ai musei cittadini, che rappresentano il patrimonio artistico e culturale locale.

La sua prossimità all'Università di Parma, alla biblioteca civica e agli archivi cittadini - oltre alla possibilità di farne la sede delle attività della Capitale Europea dei Giovani 2027 - ne farà un punto di incontro privilegiato per studenti, ricercatori e giovani attivi nella vita culturale e sociale della città.



Per saperne di più sull'edificio, il contesto circostante e il programma proposto, è possibile consultare lo Studio di Fattibilità Architettonica.



## Un sito di cura e comunità

Attualmente in fase di restauro grazie ad un finanziamento di 18 milioni di euro, l'edificio si sviluppa in una monumentale crociera a singola navata.

ParCO, uno spazio **come la natura**, in continua evoluzione.



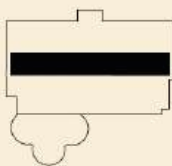


## Confronti di Scala



**Ospedale Vecchio**  
Parma

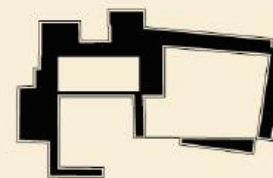
130 x 12 x 18 M



**Turbine Halle,  
Tate Modern**  
Londra



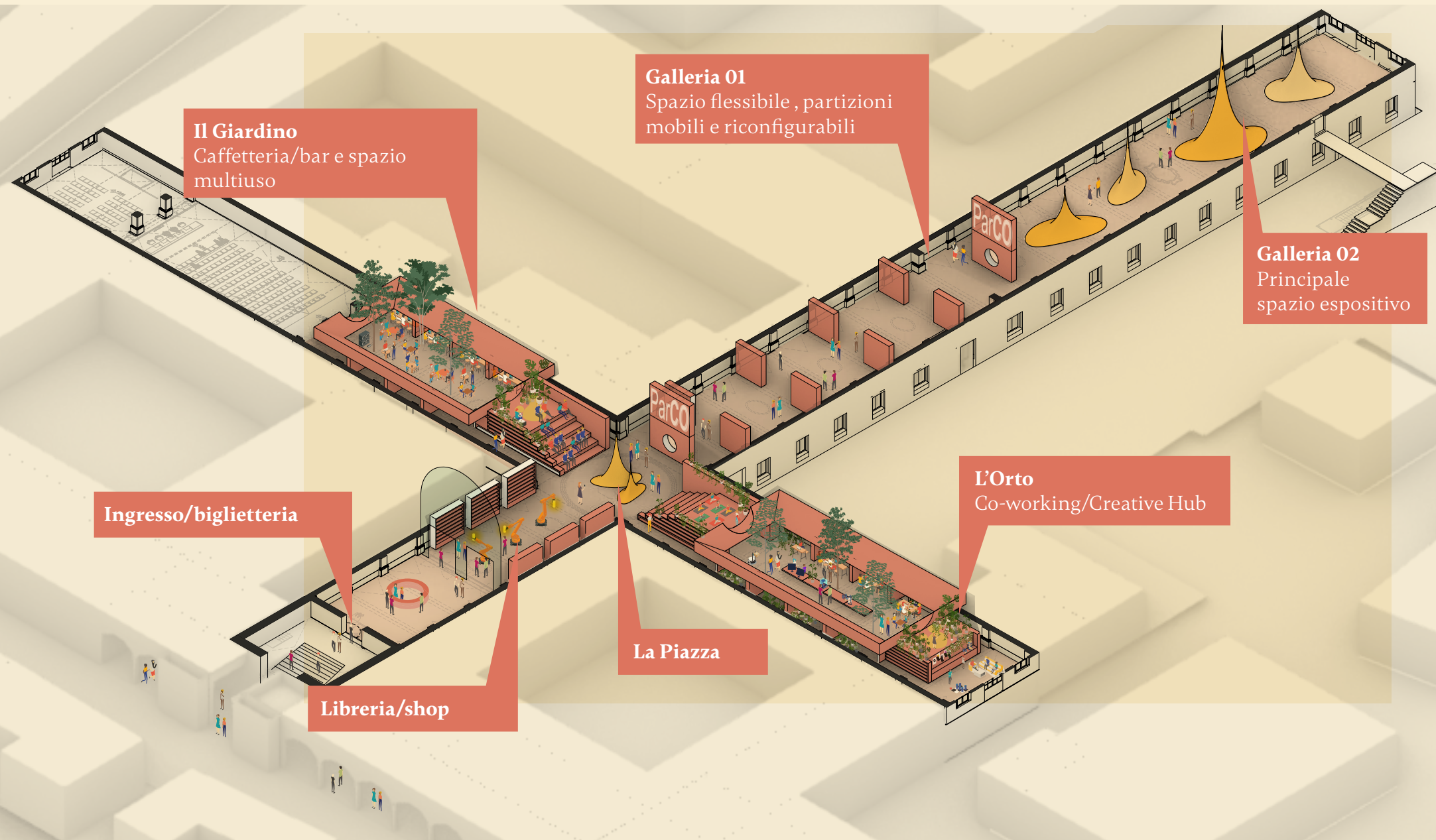
**Manica Lunga  
Castello di Rivoli**  
Torino



**Palazzo della Pilotta**  
Parma



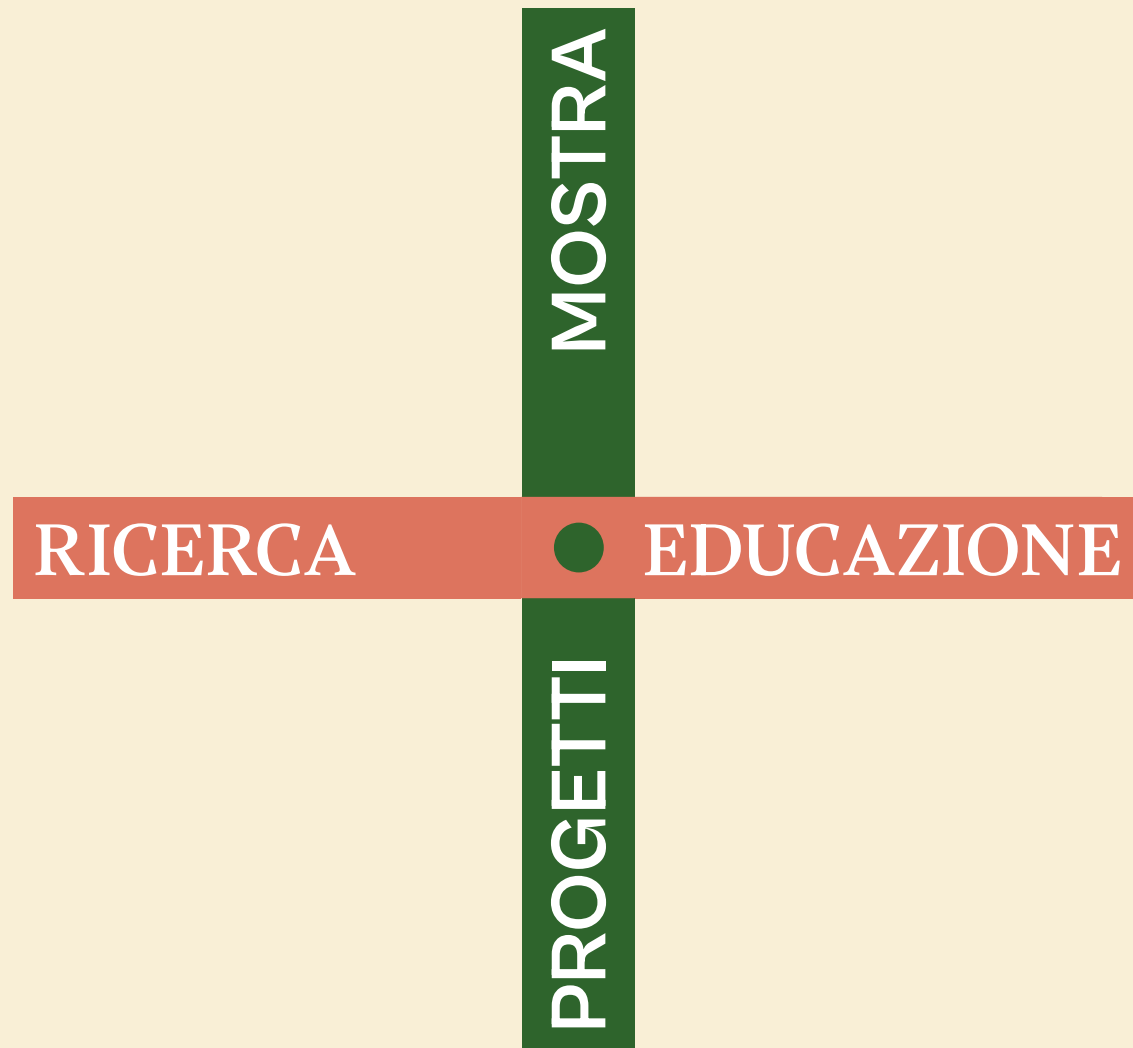
## Una proposta per gli spazi





## Una proposta per gli spazi

Spazi per imparare, confrontarsi,  
crescere, star bene.







Parco

Parco

ParCO  
Parma: il quartiere  
e l'edificio  
dell'architettura  
contemporanea.

ParCO  
Parma: il quartiere  
e l'edificio  
dell'architettura  
contemporanea.

BAR <<  
<< BOOKSHOP

ParCO  
A SEED  
LINGER  
QUI TONGUE

>> LAB  
POD-ROOM >>



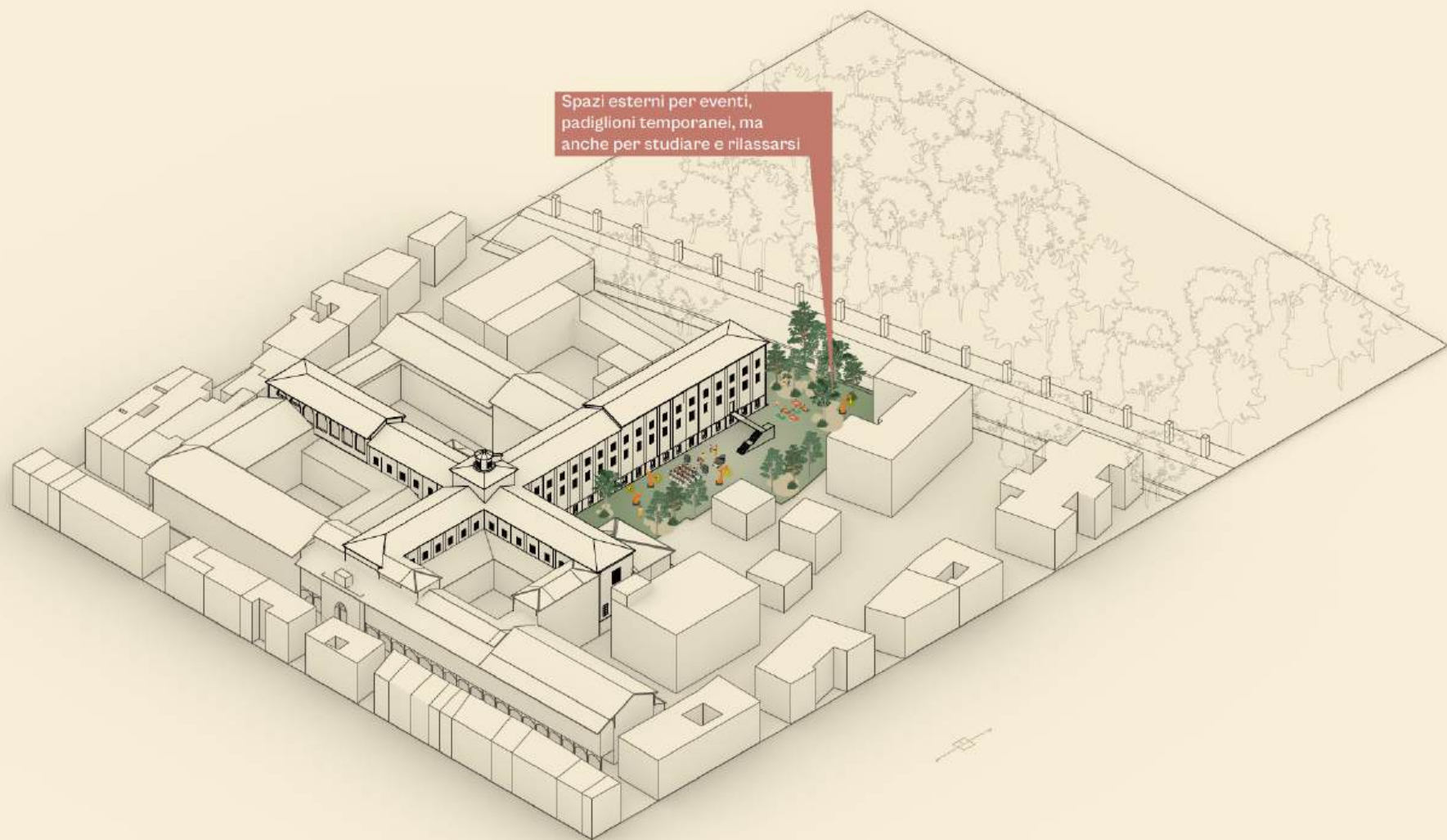








## Spazi esterni e connessione con il Parco Ducale





**Open Call per il reclutamento  
di una guida visionaria**

**Costruire le basi  
della trasformazione  
culturale**



# Alla ricerca di una guida visionaria

ParCO è il nuovo progetto dedicato all'arte contemporanea a Parma, pensato per coltivare la cultura attraverso dinamiche partecipative. Il suo obiettivo è promuovere la sperimentazione artistica, la rigenerazione e il dialogo sociale con uno sguardo rivolto al futuro.

Il ruolo è finalizzato a supportare l'avvio di ParCO e in grado di interpretare il potenziale di una nuova istituzione culturale costruendo relazioni solide con artisti, istituzioni e pubblici, su scala locale e globale.

La persona selezionata sarà supportata da un Advisory Board composto da esperti di grande rilievo, con una vasta esperienza nella leadership culturale, nelle partnership pubblico-private e nello sviluppo istituzionale, che forniranno orientamento strategico durante questa fase di avvio.

La partecipazione alla procedura, di natura privatistica e finanziata da "Parma, io ci sto!", non attribuirà alcun diritto ai partecipanti che, in ogni caso, rilasceranno apposita liberatoria per l'utilizzo del materiale prodotto.

Siamo alla ricerca  
di **una guida** che  
elaborerà un  
progetto **ambizioso**  
e **visionario** basato  
su tre pilastri:

**Pianeta**  
**Persone**  
**Prospettive**



# Advisory Board

**Andrea Bellini**

Direttore, Centre d'Art Contemporain Genève

**Francesca Bria**

Economista, tecnologa dell'informazione e Presidente di Art-ER

**Francesca Corona**

Direttrice Artistica, Festival d'Automne

**Andrea Lissoni**

Direttore Artistico, Haus der Kunst

**Francesco Manacorda**

Direttore, Castello di Rivoli Museo d'Arte Contemporanea



# Responsabilità del consulente selezionato

- Sviluppare una visione strategica e artistica per ParCO.
- Proporre un'ipotesi di piano operativo di attività.
- Definire un piano di attivazione dello spazio caratterizzato da multidisciplinarietà e sperimentazione in coordinamento con la visione culturale del territorio e in grado di coinvolgere pubblici eterogenei.
- Proporre una struttura di governance per una eventuale futura istituzione.
- Collaborare con l'Advisory Board ed instaurare potenziali collaborazioni con soggetti del mondo della cultura contemporanea.
- Impostare e sviluppare una strategia di raccolta fondi e garantire le risorse necessarie all'avvio del progetto. Da una prima stima il budget di funzionamento di ParCO si attesterà intorno ai 2 milioni di euro annui.
- Attivare partnership locali e internazionali e coinvolgere la comunità.
- Contribuire alla definizione progettuale degli allestimenti degli spazi di ParCo.
- Redigere un piano di comunicazione e relazioni pubbliche per promuovere il progetto di ParCO accrescendone la visibilità e la reputazione.



# I requisiti richiesti

Sono ammessi alla open call coloro che abbiano maturato significative esperienze, da autodichiarare, relative ai seguenti ambiti:

- Pluriennale esperienza (almeno 10 anni) maturata per istituzioni operanti nel mondo dell'arte, del design e della cultura contemporanea (anche sotto forma di collaborazione continuativa, rapporti di consulenza ed altro) e in stretto dialogo con tutti i rilevanti stakeholder (enti pubblici e privati, aziende, media e attori specifici quali artisti, istituzioni artistiche, direttori di museo, galleristi e collezionisti).
- Comprovata esperienza nella progettazione, programmazione, management, leadership di team specialistici e curatela artistica.
- Attività di fundraising (es. partecipazione a bandi, sponsor privati e singoli supporter), inclusi i progetti già realizzati con il sostegno di sponsor di primaria importanza.
- Approccio strategico ed imprenditoriale.
- Capacità di sviluppare partnership.
- Dimostrata conoscenza dei benchmark nelle attività di learning, engagement e community building.
- Padronanza professionale dell'italiano e dell'inglese (la conoscenza di altre lingue è considerato un plus).
- Esperienza lavorativa in Italia o all'estero di profilo internazionale.
- Disponibilità a risiedere, anche se in modo non continuativo, a Parma (almeno il 50% del periodo di incarico).



# Durata dell'incarico e retribuzione

L'attività oggetto dell'incarico porrà le basi per l'avvio di ParCO e l'eventuale sviluppo successivo potrà comportare responsabilità crescenti in ambito di leadership artistica, gestione finanziaria e amministrativa, pianificazione strategica, coinvolgimento delle comunità, relazioni pubbliche e marketing.

## Dettagli dell'incarico:

- Consulenza Part-Time di un anno dal 1° febbraio 2026 al 1° febbraio 2027 con riporto al Consiglio Direttivo di “Parma, io ci sto!”.
- Compenso di 50.000 euro, erogato in rate mensili, oltre IVA e contributi previdenziali, se dovuti, ed al netto di eventuali ritenute fiscali.
- Rimborso spese di viaggio o contributo per il trasferimento da definire.



# Processo di valutazione e selezione

La procedura si svolgerà in due fasi. Le candidature saranno esaminate da un comitato di selezione composto da qualificati rappresentanti del territorio e da esponenti di riconosciuta esperienza nel panorama artistico internazionale. Al termine del percorso, il comitato individuerà la persona selezionata.

## Timeline

<b>27 Settembre - 03 Novembre</b>	Raccolta delle candidature
<b>10 Ottobre</b>	Termine per porre eventuali domande
<b>07 Novembre - 1 Dicembre</b>	Valutazione delle candidature ricevute e definizione di una short list di candidati
<b>1 Dicembre - 15 Dicembre</b>	Colloqui con finalisti
<b>15 Dicembre - 15 Gennaio</b>	Produzione documentazione supplementare a cura dei 3 finalisti
<b>15 Gennaio - 31 Gennaio</b>	Selezione del vincitore a cura del Comitato di Selezione
<b>Inizio Febbraio</b>	Annuncio vincitrice / vincitore e avvio della consulenza di 12 mesi

# Percorso di candidatura

## PRIMA FASE

### Esperienza passata e orientamento programmatico futuro

È richiesta la presentazione di una proposta che evidenzi le capacità di leadership, la visione programmatica e la coerenza strategica con la missione di ParCO. Il documento dovrà tenere conto delle peculiarità del contesto locale e delle opportunità specifiche offerte dalla città di Parma, affrontando con chiarezza le questioni fondamentali e i principi ispiratori alla base dello sviluppo dell'istituzione.

La prima fase deve includere:

1.  
**Curriculum vitae, titoli ed eventuale portfolio**
2.  
**Concept di massimo 5 pagine word o 15 slide ppt, che illustri la visione del progetto in termini di:**
  - **Direzione Strategica e Approccio alla Programmazione**  
Concept di massimo 5 pagine word o 15 slide ppt, che illustri la visione del progetto in termini di:
  - **Direzione strategica e approccio alla programmazione**
  - **Modello Organizzativo e Finanziario**
  - **Piano di attivazione artistico e gestionale della sede**

Limite massimo di caricamento  
CV/Portfolio/Proposta: 10MB

**Deadline  
03 Novembre  
2025**

**Candidati  
qui!**

<https://tally.so/r/n04gP6>.



# Percorso di candidatura

## SECONDA FASE

### Presentazione dettagliata del progetto di sviluppo

Verrà formata una short list di 3 candidati, che riceveranno un premio di 1.000 e accederanno ad una seconda fase consistente nella redazione e illustrazione di un piano di implementazione del concept e delle attività di ParCO.

Il piano verrà presentato in apposito colloquio che si svolgerà in presenza.

### La seconda fase dovrà includere:

---


Un **piano d'azione** per i primi 18 mesi, che indichi le azioni prioritarie, le attività iniziali e le strategie per la costruzione del team, la definizione della governance, l'ottenimento dei primi finanziamenti e l'attivazione delle prime partnership.

---

Un **programma artistico** che rifletta la missione e i valori dell'organizzazione, mettendo in evidenza il proprio approccio curatoriale.

---

Una **dimostrazione di leadership e capacità collaborativa** attraverso un incontro con leader civici, partner economici e artisti.



**Deadline  
16 Gennaio  
2026**



## Appendice

# Termini e materiali di supporto



# Materiali di supporto

Piano di fattibilità architettonica dell'Ospedale Vecchio

Descrizione del Ruolo

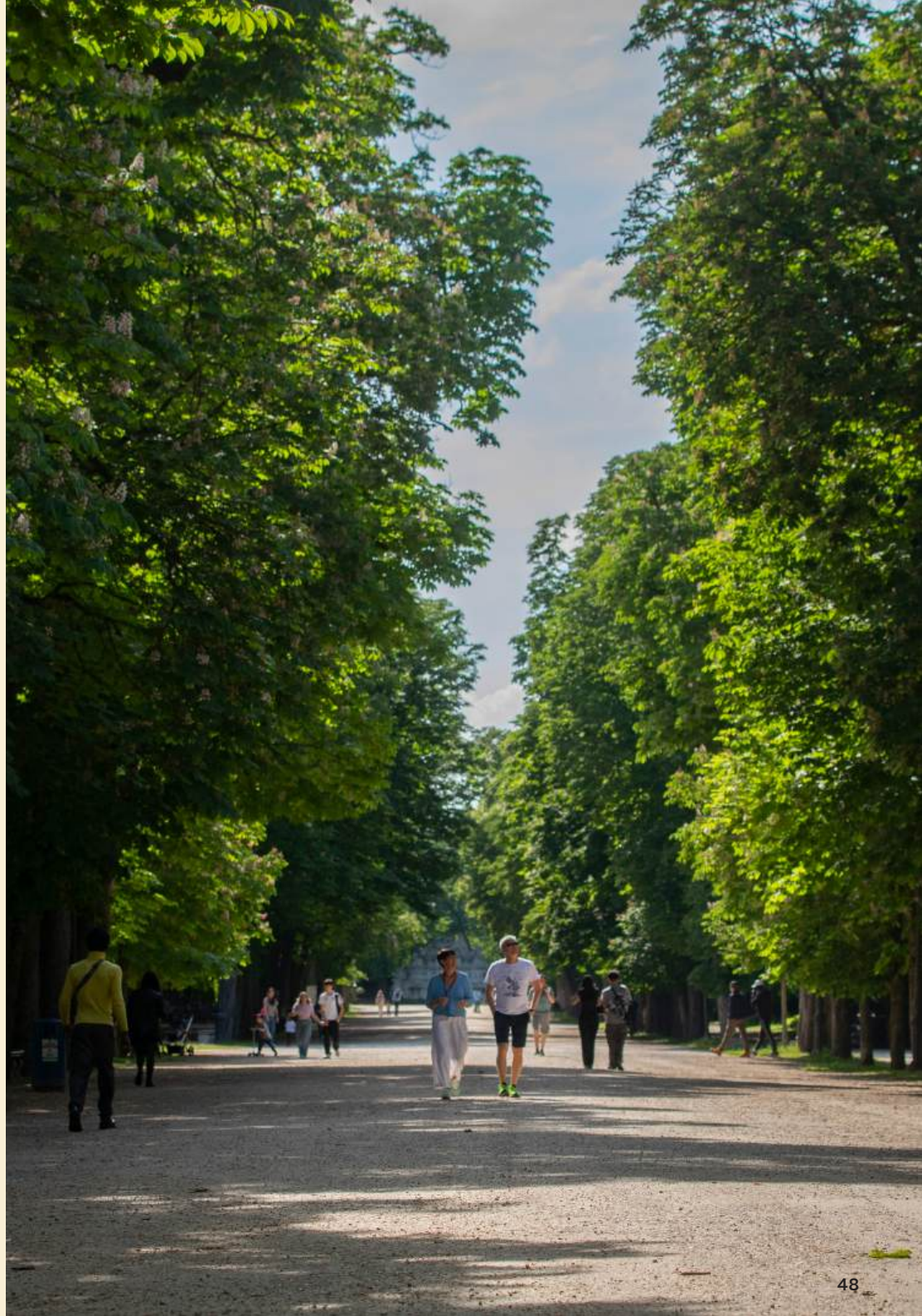
Attività preparatorie e strategia del 2023

Parma Capitale Europea dei Giovani 2027

I file possono essere scaricati dal sito web nella stessa cartella di questo pdf: [parmacontemporanea.org](http://parmacontemporanea.org)

# Contatti

Per qualsiasi domanda,  
potete scrivere a  
**[info@parmacontemporanea.org](mailto:info@parmacontemporanea.org)**







**Parma Contemporanea**  
Piantare il seme della cultura contemporanea a Parma

**Open Call per una Guida Visionaria**  
2025/26